

Rénovation d'une maison villageoise

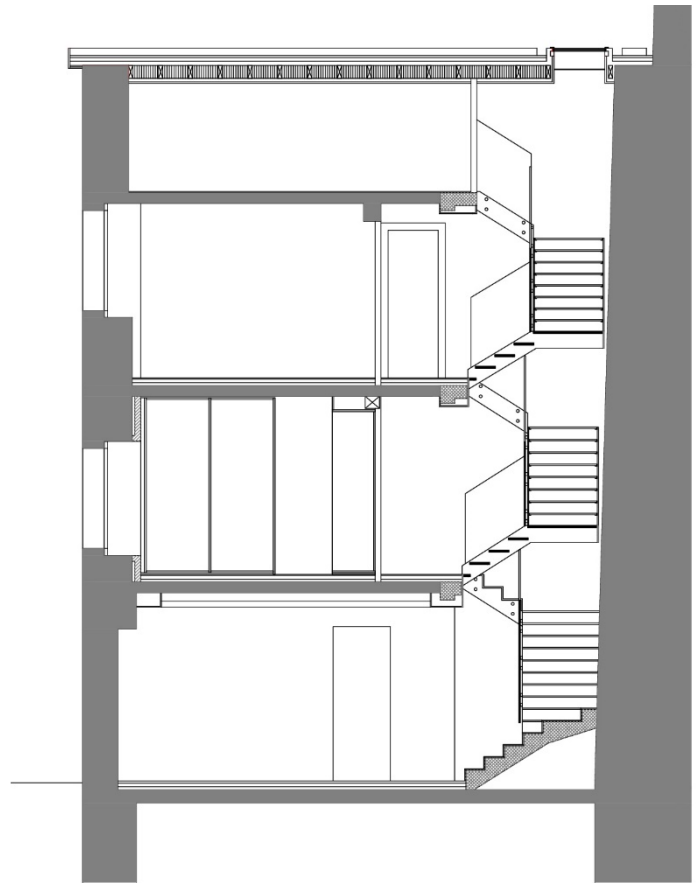
1246 Corsier

Conception du projet 2010-2011
Début des travaux janvier 2012
Fin des travaux décembre 2013

Maître d'ouvrage Privé
Architecte Marc LUTHI, Arch. EPFL
Ingénieur civil FLK Ingénieurs Civils
Patrimoine Service des monuments et des sites, Genève

Budget CHF 1'200'000.-

Surface bâtie 112.00 m²
Volume bâti 1'344.00 m³
Surface utile 200.00 m²



DESCRIPTION DU PROJET

L'objet situé dans le bourg de Corsier, est une maison villageoise contiguë datant du 18^{ème} siècle. Elle a été complètement rénovée au début des années 1960, par le biais d'une transformation radicale, qui n'a que laissée que quelques traces de la structure originale. Le principe structurel existant se compose de dalles en béton armé reposant sur des murs reconstruit à l'intérieur des murs existants périphériques en pierre/ moellons. La circulation verticale consistait en un escalier étroit et sombre appuyé contre le mur mitoyen, desservant des paliers étroits et mal éclairés.

Le nouveau projet remédie à cette problématique en « ouvrant » l'intérieure à la lumière naturelle. L'élément fort du projet consiste en la réalisation d'un nouvel escalier tournant autour d'un puits de lumière central. Cet escalier est éclairé par le toit à travers une verrière étroite et discrète, appuyée contre le mur mitoyen et devient un repère visuel à l'intérieur de la maison. L'escalier dans l'essentiel est composé d'acier et de verre, pour alléger son aspect visuel et permettre une diffusion optimale de la lumière à l'intérieur du bâti. Il a été entièrement dessiné et réalisé sur mesure. Les éléments métalliques sont en acier brute donnant un aspect industriel de Loft. Dans le processus de la transformation un mur en moellons de pierre caché a été mis à nu et récupéré sur tout le haut de la cage l'escalier offrant un contraste saisissant avec la structure légère de celui-ci. La partie de l'escalier menant du rez-de-chaussée au premier étage a été réalisé en « dur » afin de donner une base à l'ensemble et aussi pour aménager un wc visiteur sous celui-ci, l'espace à disposition étant limité.



Spatialement le salon/ salle-à-manger et la cuisine ont été aménagés au rez-de-chaussée. La chambre des parents avec « en suite » salle-de-bains et dressing se trouve au premier étage. Le bureau et une chambre de visiteur avec douche sont aménagés au deuxième. Un comble de rangement facilement accessible se trouve sous le toit. Le petit jardin devant la maison a été transformé en une cour privée de type méditerranéenne afin de donner une certaine fraîcheur en été.

Les finitions extérieures: couverture (tuiles Coppi pose traditionnelle), façade (Crépis à la Chaux, encadrements de fenêtres en molasse) et fenêtres (croisillons entrecoupant le verre) ont été élaborés conjointement avec le département des Monuments et des Sites du canton de Genève.

