

Espace polyvalent

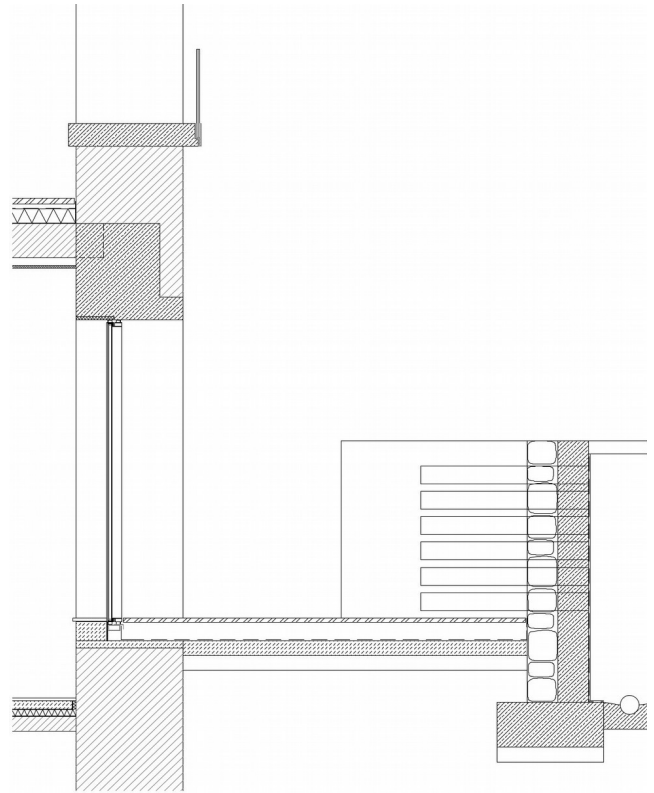
1095 Lutry

Conception du projet 2016
Début des travaux octobre 2016
Fin des travaux décembre 2016

Maître d'ouvrage Privé
Architecte Marc LUTHI, Arch. EPFL
Ingénieur civil Dupuis et associés
Ingénieur CVS

Budget CHF 150'000.-

Surface bâtie 50.00 m²
Volume bâti 178.00 m³
Surface utile 40.00 m²



DESCRIPTION DU PROJET

Le projet consiste en la transformation d'une ancienne cave à vin de 40 m² dépourvue d'ouvertures en un espace polyvalent et habitable pour une famille. La cave à vin dont le toit est accolé à l'appartement du client et utilisé comme terrasse se trouve dans le vieux bourg de Lutry.

Quelques éléments simples: une terrasse creusé dans le jardin avoisinant, une baie vitrée de cinq mètres de long et une fenêtre en «longueur» sur la cour annexe sont utilisés pour apporter une qualité spatiale à la pièce. A l'intérieure, l'espace est travaillé sur deux niveaux distincts: le niveau original de la cave et une dalle légèrement surélevée en relation avec la terrasse à l'extérieur. Un espace résiduel découvert pendant le chantier a été transformé en douche. Le toit de la cave a été converti en «jardin suspendu» et le niveau du mur mitoyen abaissé pour créer un contact visuel entre le haut et le bas. Les matériaux utilisés sont : le béton apparent pour le portique de la baie vitrée et pour les marches encrées dans le mur de soutènement en moellons de pierre, récupérés lors de la construction de la baie vitrée, le bois pour la terrasse enterrée et l'inox pour la barrière de la terrasse sur le toit de la cave.

L'espace pourrait également être transformé en un studio indépendant avec une cuisine se trouvant sur le podium en relation avec la terrasse.



