

Villa unifamiliale

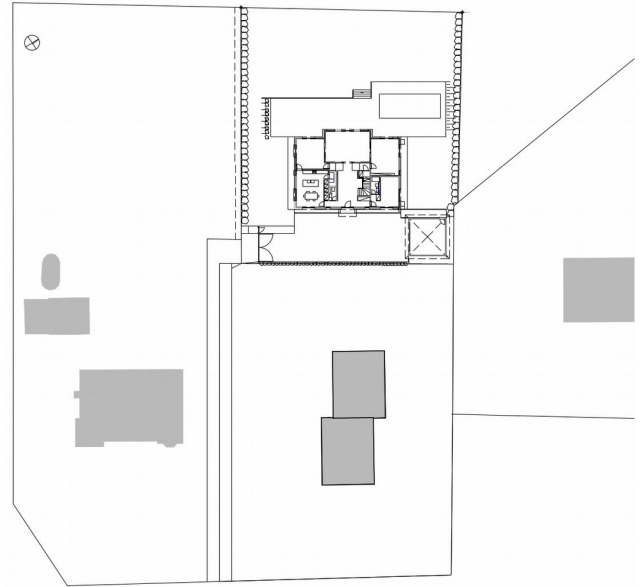
1271 Givrins

Conception du projet 2013
Début des travaux janvier 2014
Fin des travaux avril 2015

Maître d'ouvrage Privé
Architecte Marc LUTHI, Arch. EPFL
Ingénieur civil FLK Ingénieurs Civils
Ingénieur CVS ATBA

Budget CHF 1'800'000.-

Surface bâtie 261.00 m²
Volume bâti 1918.00 m³
Surface utile 412.00 m²



DESCRIPTION DU PROJET

Le projet consiste en la construction d'une villa individuelle neuve pour une famille avec deux enfants avec piscine et aménagements extérieurs. La parcelle se trouve en lisière d'un champ agricole qui descend légèrement en pente vers la villa à la périphérie d'une zone villas.

Tout en conservant un aspect classique au niveau du plan et de la volumétrie selon le souhait du client, la villa se veut contemporaine par son langage architectural. La villa se développe sur deux étages avec un sous-sol occupant le tiers de la surface de la villa. Les espaces intérieurs sont éclairés par les puits de lumière en toiture. Le salon, la salle-à-manger et la bibliothèque fonctionnent comme une suite d'espaces reliés par de larges portes coulissantes. A l'étage les deux chambres d'enfants bénéficient d'une situation d'angle avec des fenêtres sur des deux cotés. La chambre des parents est travaillé comme une suite d'espaces comprenant la chambre elle-même, deux salles de bains et un dressing. Un bureau qui peut servir comme chambre supplémentaire complète l'ensemble. Tous les intérieurs ont été aménagés en concordance avec un bureau de design intérieur italien.



Au niveau des aménagements extérieurs la cour d'accès est délimitée par la façade d'entrée de la villa et le garage qui obstrue la vue vers le voisin. Du côté du jardin un escalier et un jeu de murets créent la transition entre le jardin qui est en prolongation du champ et une terrasse ample devant la villa en légère contre-bas qui s'étire quasiment sur toute la largeur de la parcelle. Une piscine complète l'ensemble. Tous les espaces du rez-de-chaussée ont un accès direct à l'extérieur via des portes fenêtrées.

