

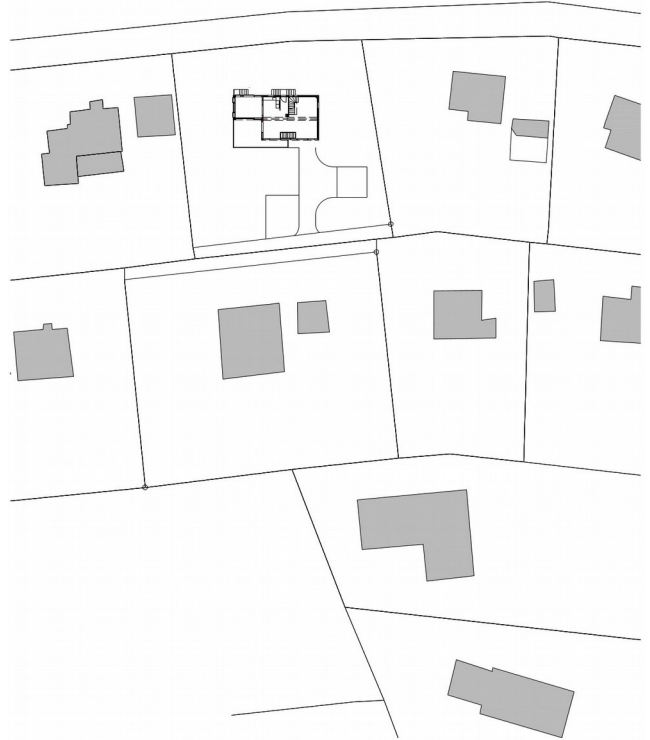
Villa unifamiliale
1295 Tannay

Conception du projet 2001
Début des travaux aout 2002
Fin des travaux juillet 2003

Maître d'ouvrage Privé
Architecte Marc LUTHI, Arch. EPFL
Ingénieur civil Dupuis et associés
Ingénieur CVS

Budget CHF 800'000.-

Surface bâtie 175.00 m²
Volume bâti 1'100.00 m³
Surface utile 279.00 m²



DESCRIPTION DU PROJET

Le projet consiste en la transformation et l'agrandissement d'une villa construite au début des années 80. Elle se trouve dans une zone villa typique de la région et bénéficie d'une vue exceptionnelle sur le lac et les alpes en face.

Tout en conservant la qualité des espaces intérieurs de la villa existante, le projet veut remédier à quelques lacunes spatiales: une cuisine existante orientée vers l'arrière de la villa, les espaces de jour à l'étage qui n'ont aucun accès direct à la piscine et une terrasse à l'étage surdimensionnée orientée principalement sur la route. La terrasse est partiellement intégrée dans la maison et devient l'espace de la nouvelle cuisine et bénéficie ainsi de la vue sur le lac. Avec cette intervention deux nouveaux espaces extérieurs, mieux dimensionnés, sont créés et permettent une transition subtile avec les environs: un balcon orienté vers le lac qui projette la cuisine dans un panorama exceptionnel, et une loggia couverte plus intime orientée à l'ouest vers le soleil couchant. Un escalier extérieur dessiné sur mesure et réalisé en verre et métal relie les espaces de jour à l'étage avec la nouvelle terrasse aménagée entre la piscine et la villa. La réalisation d'un nouveau portique en béton armé en remplacement de piliers existants permet la création d'une terrasse couverte au rez-de-chaussée sans encombrement de porteurs et de prolonger le nouveau balcon en surplomb de la piscine. Les chambres au rez-de-chaussée inférieur permettent un accès direct sur la terrasse de la piscine au moyen de grandes portes-fenêtres vitrées.



Un soin particulier a été apporté à la réalisation des aménagements extérieurs et le portail d'entrée. Les murs du portail d'entrée ont été réalisés en béton armé en rappel du portique du balcon. Le portail voiture et piétons a été réalisé en acier inox et en verre sablé ce qui crée un jeu de lumière qui change selon la luminosité de la journée et de l'année. Les terrasses et le cheminement qui mène à la porte d'entrée sont recouverts avec une pierre calcaire claire. La cour d'accès est couverte avec des pavés en granit gris.

