

### Villa unifamiliale

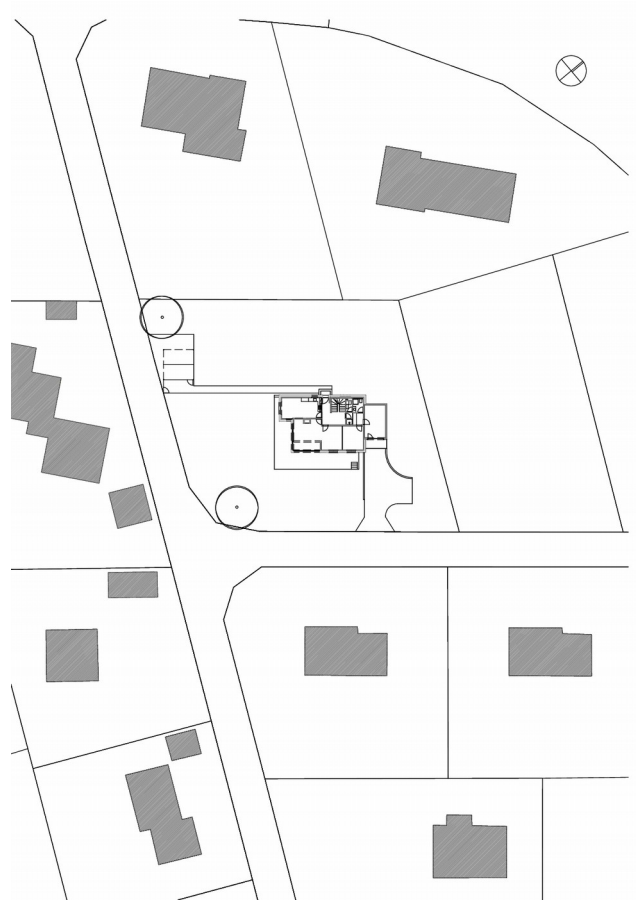
1295 Tannay

Conception du projet 2011  
Début des travaux février 2012  
Fin des travaux avril 2013

Maître d'ouvrage Privé  
Architecte Marc LUTHI, Arch. EPFL  
Ingénieur civil FLK Ingénieurs Civils  
Ingénieur CVS ATBA

Budget CHF 800'000.-

Surface bâtie 141.00 m<sup>2</sup>  
Volume bâti 1'175.00 m<sup>3</sup>  
Surface utile 252.00 m<sup>2</sup>



### DESCRIPTION DU PROJET

Le projet consiste en l'assainissement énergétique complet de la villa et une transformation totale de l'intérieur y.c. toute la technique CVC de la villa.

La villa datait du début des années 60 et pour pérenniser celle-ci, il avait été décidé avec le client d'effectuer un assainissement énergétique complet de l'enveloppe et de la technique CVC du bâtiment. Au niveau du rez-de-chaussée la loggia existante orientée au sud a été entièrement intégrée à l'intérieur de celui-ci afin d'agrandir la surface du séjour et d'augmenter la luminosité à l'intérieur du séjour. A l'étage deux espaces tampons de rangement à l'intérieur des façades sud et nord ont été intégrés dans la surface habitable. Les combles ont été démontés afin d'augmenter la hauteur des chambres et pour donner une impression de loft à celles-ci. Des ouvertures complémentaires ont été créées dans la façade à l'étage afin de donner aux chambres plus de lumière, chaque chambre disposant d'au moins 2 fenêtres.

Au niveau spatial, les pièces de jour se trouvent au rez-de-chaussée et les chambres à l'étage. L'escalier d'origine en bois a été conservé vu qu'il avait une certaine qualité visuelle. Un velux généreux a été placé en toiture au-dessus du palier en haut de l'escalier afin d'amener de la lumière naturelle à l'intérieur de celui-ci. Les fenêtres du rez-de-chaussée ont été transformées en portes-fenêtres pour donner un accès direct à la terrasse extérieure.



